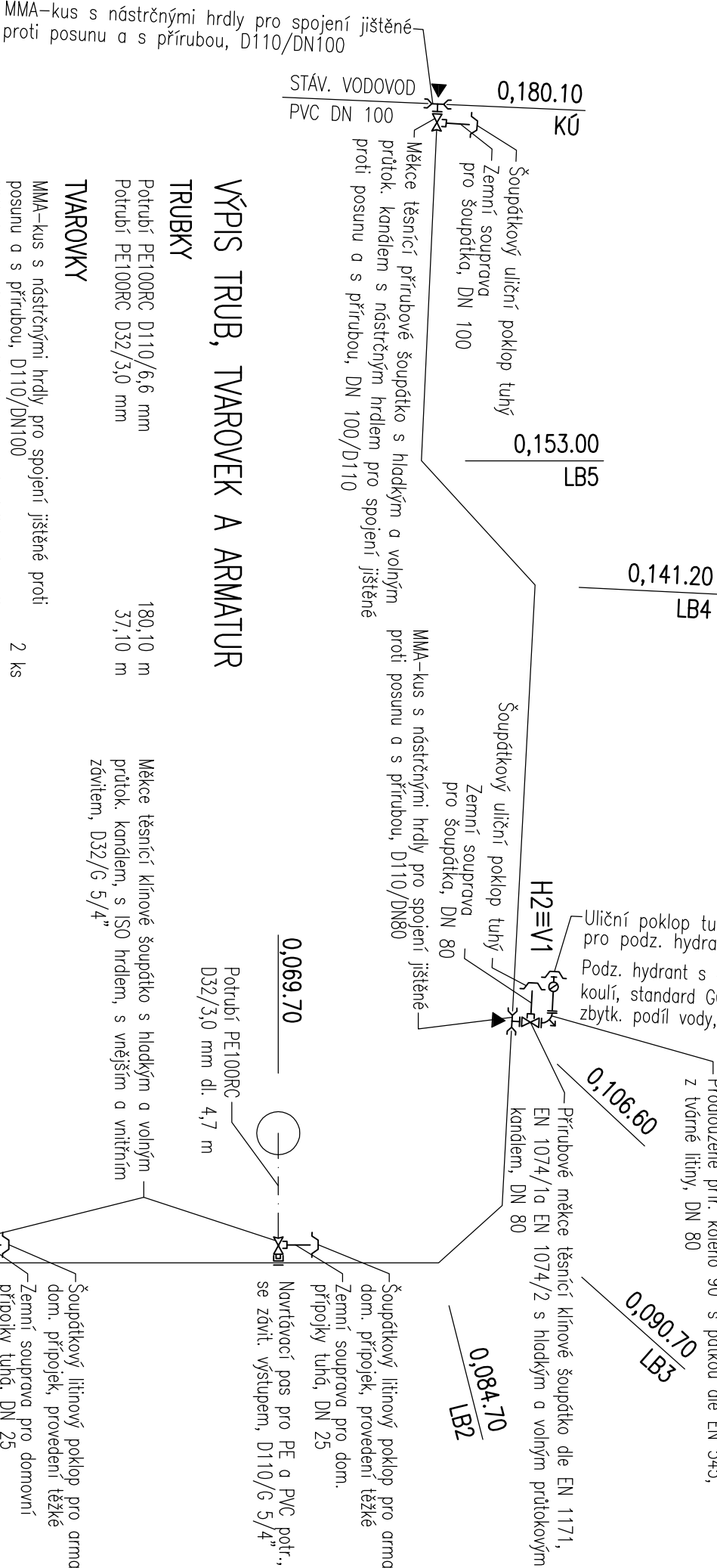


KLADĚČSKÉ SCHEMA



VODOVODNÍ ŘAD "1"  
PE100RC D110/6,6 dl. 180,10 m

VÝPIS TRUB, TVAROVEK A ARMATUR

TRUBKY

- Potrubí PE100RC D110/6,6 mm 180,10 m
- Potrubí PE100RC D32/3,0 mm 37,10 m

TVAROVKY

- MMA–kus s nástrčnými hrdly pro spojení jištěné proti posunu a s přírubou, D110/DN100 2 ks
- MMA–kus s nástrčnými hrdly pro spojení jištěné proti posunu a s přírubou, D110/DN100 1 ks
- Prodloužené přř. koleno 90° s patkou dle EN 545, z tvárné litiny, DN 80 1 ks
- Oblouk přírub. dle EN 545, z tvárné litiny, DN 100/11" 1 ks
- Navrtávací pas pro PE a PVC potr., se závit. výstupem, D110/G 5/4" 6 ks

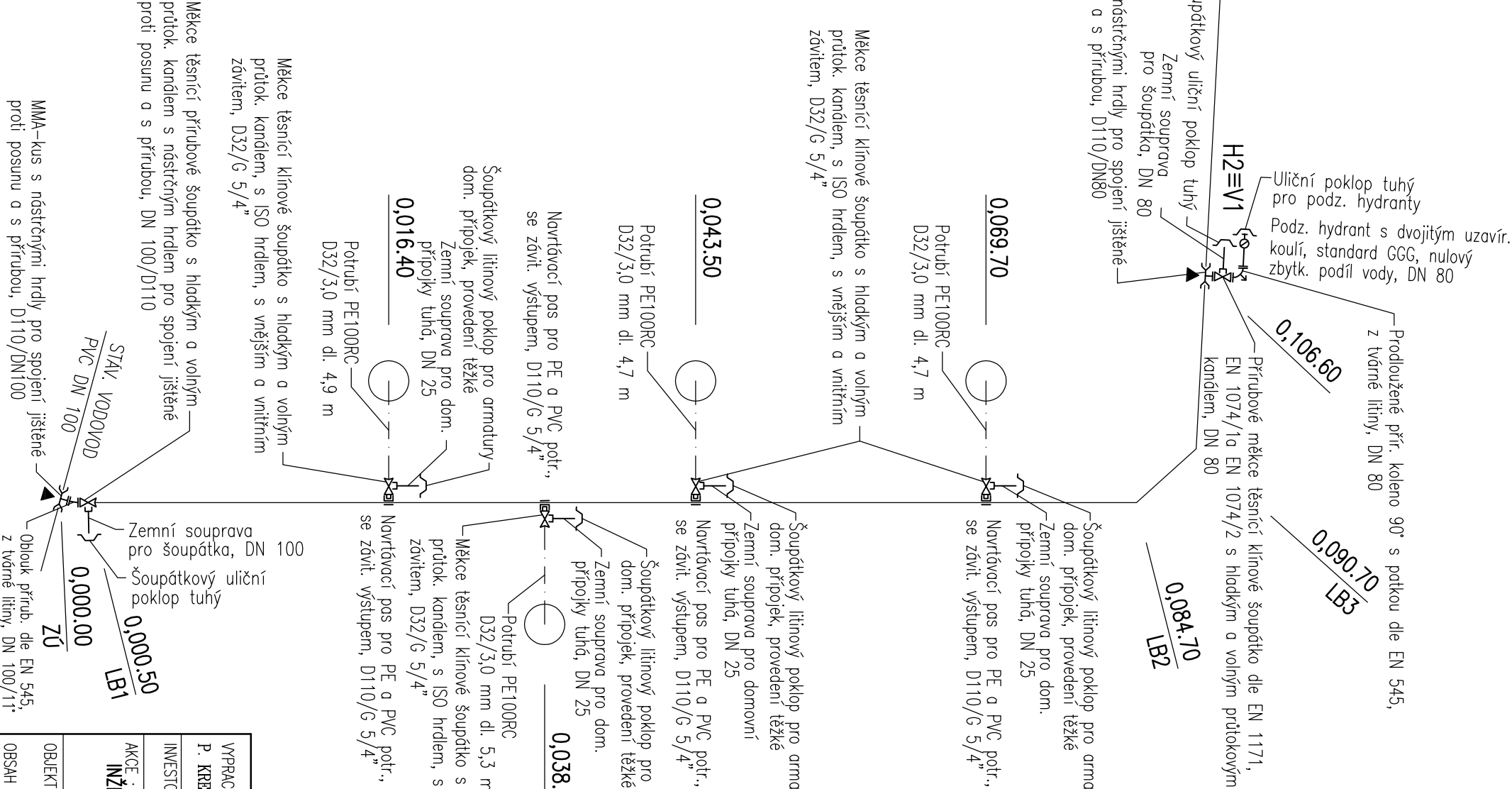
ARMATURY

- Přírubové měkce těsnící klínové šoupátko dle EN 1171, EN 1074/1a EN 1074/2 s hladkým a volným průtokovým kanálem, DN 80 1 ks
- Měkce těsnící přírubové šoupátko s hladkým a volným průtok. kanálem s nástrčným hrdlem pro spojení jištěné proti posunu a s přírubou, DN 100/D110 2 ks
- Měkce těsnící klínové šoupátko s hladkým a volným průtok. kanálem, s ISO hrdlem, s vnějším a vnitřním závitem, D32/G 5/4" 6 ks

- Podz. hydrant s dvojitým uzavíracím koulí, standard GGG, nulový zbytkový podíl vody, DN 80 1 ks

OSTATNÍ

- Šoupátkový litinový poklop pro armatury dom. přípojek, provedení těžké 6 ks
- Šoupátkový uliční poklop tuhý 3 ks
- Zemní souprava pro šoupátka, DN 100 2 ks
- Zemní souprava pro šoupátka, DN 80 1 ks
- Zemní souprava pro dom. přípojky tuhá, DN 25 6 ks
- Uliční poklop tuhý pro podzemní hydranty 1 ks
- Vodomeřná šachta plastová Ø 1,0 m 6 ks



POZNÁMKA:

Ve výpisu je uvedeno všech 6 kpl vodovodních přípojek. Ve schématu jsou znázorněny 4 kpl, zbývajících 2 kpl jsou napojeny na stávající vodovodní řád (podrobnosti viz příl. č. D.2.–Podrobná situace).

Minimální poloměr oblouku R  
v lom. bodech (LB) na potrubí:

potr. PE100RC 110/6,6 Rmin = 5,5 m

▲ BETONOVÝ BLOK

VYPRACOVAL P. KREJČÍ		ZODPOVĚDNÝ PROJEKTANT ING. Z. HEJTMAN		Ing. Zdeněk Hejtmán Polackého nám. 3/1 360 01 Dočice IČO : 102 91 121	
INVESTOR : Obec Staré Hobzí, Staré Hobzí č.p. 35, 378 71					
AKCE : INŽENÝRSKÉ SÍTĚ A KOMUNIKACE PRO NOVOU ZASÍJABU RD VE STARÉM HOBZÍ – ČÁST VODOVOD A KANALIZACE				DATUM : 11–2020 MĚŘITKO : FORMÁT : 2x A4 ZAK. Č. : 26/2020	
OBJEKT : DOKUMENTACE OBJEKTŮ A TECHNIČKÝCH A TECHNOLOGICKÝCH ZÁŘÍZENÍ				Č. VYKRESU : 9	
OBSAH : KLADEČSKÉ SCHEMA				Č. KOPIE : D	